

A S S O C I A T I O N  
**JONS**  
VERT DEMAIN

BIENVENUE

Vendredi 24 janvier 2020

Salle Meunier, 19h00

Qui sommes-nous ?

Quel constat faisons-nous ?

Quelle est cette Association ?

Que proposons-nous ?

On commence par une présentation des intervenants

## Constat de départ

- Jons est un village rural, nous l'aimons comme tel et nous voulons qu'il le reste
- Les premiers effets d'un changement climatique et de la perte de biodiversité sont visibles à Jons : c'est réel, personne ne le nie.
- On peut décider de ne rien faire et subir. Ou on peut décider d'agir.

- Que faire ? Comprendre ce qui se passe, ce qui va très probablement se passer à l'avenir
- Que faire ? Anticiper les effets négatifs, pour pouvoir s'adapter .
- Que faire ? Apprendre d'autres modes de vie pour moins peser sur le climat et protéger la biodiversité
- Comment faire ? Agir localement pour notre village : faire notre part.

- Nous avons la conviction que des projets décidés localement auront du sens pour la collectivité : créer du lien entre les citoyens
  - Ce que nous faisons : créer une Association qui mettra en oeuvre de tels projets.
- C'est ce que nous allons vous présenter et vous proposer maintenant.
- JVD n'est en aucun cas contre le monde agricole local  
Le changement climatique et la perte de biodiversité c'est pour tout le monde, et notre projet est d'aller ensemble vers demain.

## Ce que nous ne sommes pas

- Des écolos-bobos dogmatiques voulant imposer aux autres leur vision et leur idéal
- Un groupe à visée électorale
- Les porte-paroles d'un quelconque mouvement politique

## Ce que nous sommes

- Des Jonsois citoyens de notre village et qui l'aimons
- Conscients qu'un monde nouveau va venir, mais on ne sait pas très bien lequel
- Qui voulons exercer notre liberté d'agir localement autour de projets collectivement décidés.

**Le changement climatique et la perte de biodiversité c'est pour tout le monde, pour Jons également**, et notre projet est d'aller ensemble vers demain : anticiper les effets, mettre en place des solutions locales.

Le changement climatique et la perte de biodiversité c'est pour tout le monde, pour Jons également, et **notre projet est d'aller ensemble vers demain : anticiper les effets, mettre en place des solutions locales.**

Il est urgent de développer des actions ambitieuses pour limiter le changement climatique et se préparer à ses effets inévitables. Certains facteurs sont déterminants pour permettre de telles actions : renforcer la coopération et la coordination entre les différentes autorités, du local au global, du court terme au long terme ; développer l'enseignement des enjeux climatiques ; améliorer les techniques de mesures et de prédiction ; utiliser l'ensemble des sources d'informations (connaissances scientifiques et savoirs locaux et autochtones) ; partager les données ; mobiliser les ressources financières ; tenir compte des enjeux d'équité et de justice sociale.



CHAQUE DEMI DEGRÉ COMPTE.  
CHAQUE ANNÉE COMPTE.  
CHAQUE ACTION COMPTE.





Pour cela, nous créons une Association Loi 1901



Cette association a pour but de promouvoir au niveau local toutes actions individuelles et collectives visant, soit à agir sur les causes du réchauffement climatique, soit à en anticiper ses conséquences.

Les déchets, l'eau, l'énergie, la biodiversité, la santé, la pollution, l'écologie ..., cette liste n'étant pas exhaustive, sont autant de thèmes qui entrent dans le périmètre d'actions de l'association.

Les moyens d'actions sont : Information – Formation – Coordination de projets locaux

Cette association ne porte pas de message politique, est indépendante de la municipalité, pour agir en groupe, et travailler localement.

Les moyens d'action mobilisés impliquent des activités économiques.

De façon générale ...

- . Nous cherchons à nous appuyer sur des personnes compétentes
  - . Nous cherchons des informations, nous prenons comme référence des projets qui ont réussi ailleurs
  - . Nous voulons travailler par projet : un groupe de personnes qui veulent s'investir devient le groupe projet.
  - . La sélection des projets se fait selon un mode de fonctionnement démocratique au sein de l'Association
- . Voici quelques idées :

## CONNAISSANCES



L'association Jons Vert Demain a pour vocation d'informer ses adhérents et toutes personnes se sentant concernées par les problématiques environnementales.

Pour ce faire, nous avons choisi d'aborder les différents sujets dans un souci de neutralité et d'expertise. Ce dernier point, nous a amené à nous interroger sur les sources de ces savoirs et il nous est apparu comme évident que nous détenions tous une expertise dans un domaine spécifique liée à notre expérience professionnelle, notre engagement associatif ou nos passions.

Ainsi, il serait donc intéressant de solliciter les compétences de personnes pour organiser des conférences sur des sujets comme par exemple :

- Le cycle de l'eau

- Le recyclage des déchets

- Les énergies renouvelables

- L'isolation thermique des bâtiments

- L'optimisation des ressources alimentaires (gaspillage, emballage)

- Le compostage

- Le covoiturage

- Etc...

## CONNAISSANCES



Nous sommes donc toutes et tous concerné(e)s et nous souhaitons vraiment créer une émulation collective en encourageant les idées, les savoirs, les échanges et en mettant à votre service notre disponibilité. L'idée restant de lutter collectivement, à l'échelle locale, contre le réchauffement climatique et à toute atteinte à notre environnement. **Nous devons être acteurs de la transition écologique.**

Nous envisageons éventuellement faire appel à des spécialistes sur des sujets qui pourraient certainement nous éclairer.

Nous espérons les faire venir gratuitement mais peut-être faudra-t-il les rémunérer.

Nous verrons alors comment les ressources de l'Association pourrons y contribuer.

Votre adhésion fait partie de ces ressources : rejoignez-nous !

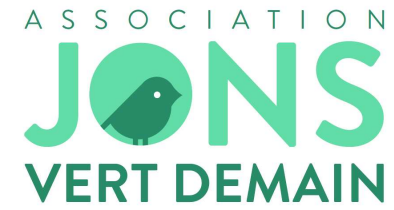
## CONNAISSANCES



Et je finirai par cette citation de Winston Churchill :

***Mieux vaut prendre le changement par la main avant qu'il nous prenne par la gorge.***

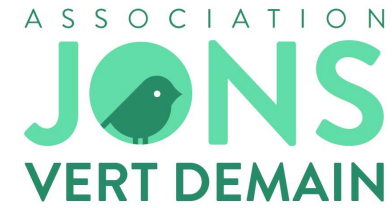
## BIODIVERSITE



Marie-Bernadette

- . COMPOSTAGE / JARDINAGE
- . PROTECTION DES INSECTES, DES OISEAUX
- . GESTION DE L'EAU DE PLUIE POUR ARROSAGE
- . PLANTATION D'ARBRES

## COMPOSTAGE / JARDINAGE



- . Moins de déchets verts dans les poubelles
- . Restitution au jardin de ce que l'on prélevé pour avoir des légumes
- . Technique à apprendre
- . Conseil / groupement des composteurs lyonnais

SMNB Heyrieux : propose des composteurs en bois ou en plastique

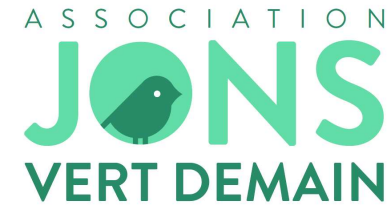
## PROTECTION DES INSECTES, OISEAUX



- . Lien avec LPO :
  - . Servir de relais local
  - . Comptage et observation locale
  - . Atlas de la diversité des communes
- . Construction d'hôtels à insectes – installation dans la Commune
- . Et autres gîtes pour animaux volants (chauve-souris, ...)



## GESTION DE L'EAU DE PLUIE POUR ARROSAGE



- . Récupération des eaux de pluie
  - . Achats groupés pour réduction des coûts
- . Se former à des techniques économes en eau

## PLANTATION D'ARBRES



- . Les arbres d'aujourd'hui ne sont pas les arbres de demain : il faut mettre en place une transition d'espèces
- . Les arbres :
  - . Transpirent et donnent de l'humidité / effet climatiseur
  - . Captent le CO<sup>2</sup>
  - . Donnent de l'ombre et des feuilles pour le compost
- . S'appuyer sur des experts
- . Définir des espaces pour planter les espèces de demain

Jons sera vert demain si nous plantons aujourd'hui les arbres de demain !

# ENERGIE



## . Situation actuelle :

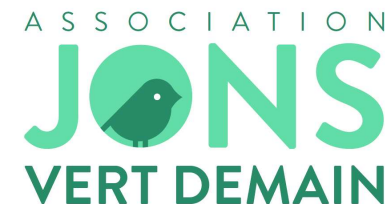
Les modes de production d'énergie actuels sont le premier facteur de production de gaz à effet de serre.

L'habitat, les transports, l'industrie sont les premiers responsables de cette situation.

Le Diagnostic Stratégique Energie (DSE) de la Métropole de Lyon définit un objectif de réduction de 40% de production de gaz à effet de serre (GES) d'ici 2030 par rapport à 2000

→ nous devons aller **vers une transition énergétique**

# ENERGIE



. Situation voulue :

Un monde **moins énergivore**, des nouveaux modes de production d'énergie, renouvelables, exempts de gaz à effet de serre : photovoltaïque ; hydrolien ; etc...

Où nous avons notre mot à dire : devenir membres actifs de notre production d'énergie, **localement**.

Comment devenir **MOINS ENERGIVORE** : il y a certainement des idées !

Sinon, plusieurs projets sont possibles, en fonction des énergies primaires productrices de GES

Voici une idée relative à l'**électricité** :

. Réduire notre consommation d'électricité d'origine non renouvelable (fuel, nucléaire,...) en mettant en œuvre une centrale d'énergie renouvelable qui nous appartienne.

. Soutien méthodologique de AURA-EE (Auvergne Rhône-Alpes Energie Environnement)

Exemple d'initiatives qui marchent : Les Centrales Villageoises photovoltaïques

Ou encore : <https://energie-partagee.org/energie-citoyenne/>



# LA DEMARCHE DES CENTRALES VILLAGEOISES

*(maj. Avril 2019)*

# Les réseaux régionaux de l'énergie citoyenne



- Organisation récente au niveau national
- Sensibilisation aux énergies renouvelables
- Accompagnement à l'émergence
- Structuration des collectifs
- Présentation des différents modèles possibles
- Réponses aux sollicitations des citoyens et des collectivités
- Coordination par Energie Partagée

**Centrales Villageoises : un modèle particulier qui se développe au niveau national**

# Le modèle des Centrales Villageoises: un pionnier historique

- Expérimentation lancée en 2010 par AURA-EE et 5 Parcs Naturels Régionaux sur 8 territoires pilotes
- Fonds européens et régionaux
- Modèle consolidé puis essaimé depuis 2014

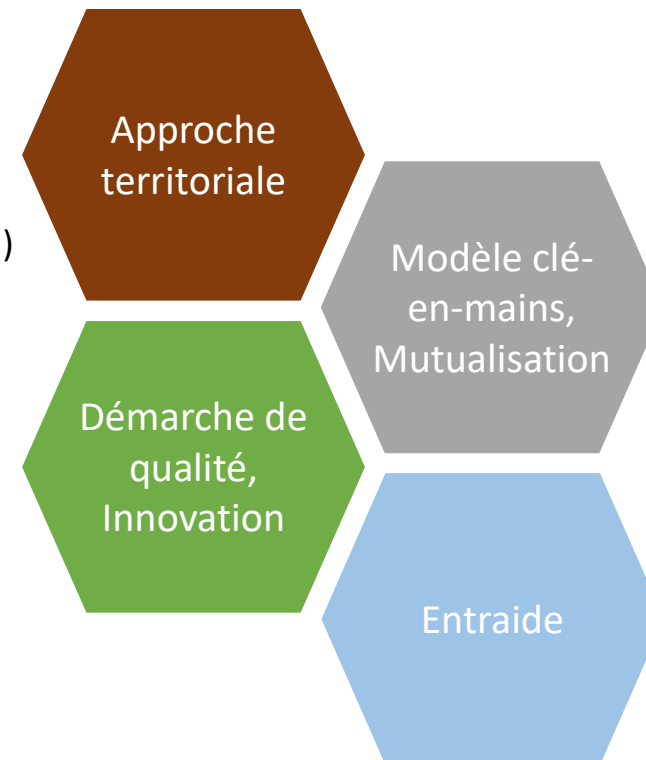
## Concept

**Sociétés locales associant citoyens, collectivités et entreprises locales pour porter ensemble des projets de transition énergétique, à travers une approche de territoire**



# Valeurs et spécificités (Charte)

- **Démarche territoriale**
  - Gouvernance citoyenne
  - Lien au projet de territoire
  - Lien aux collectivités locales
  - Prise en compte des enjeux transverses (paysage, développement économique local, lien social, etc.)
  - Partage des retombées économiques
- **Mutualisation**
  - Partage d'outils et de services , support technique « pas à pas »
  - Partenariats
- **Démarche de qualité**
  - Capitalisation continue
  - Professionnalisation
  - Innovation
- **Solidarité**
  - Entraide entre projets, parrainages
  - Fonctionnement de réseau décentralisé et ascendant



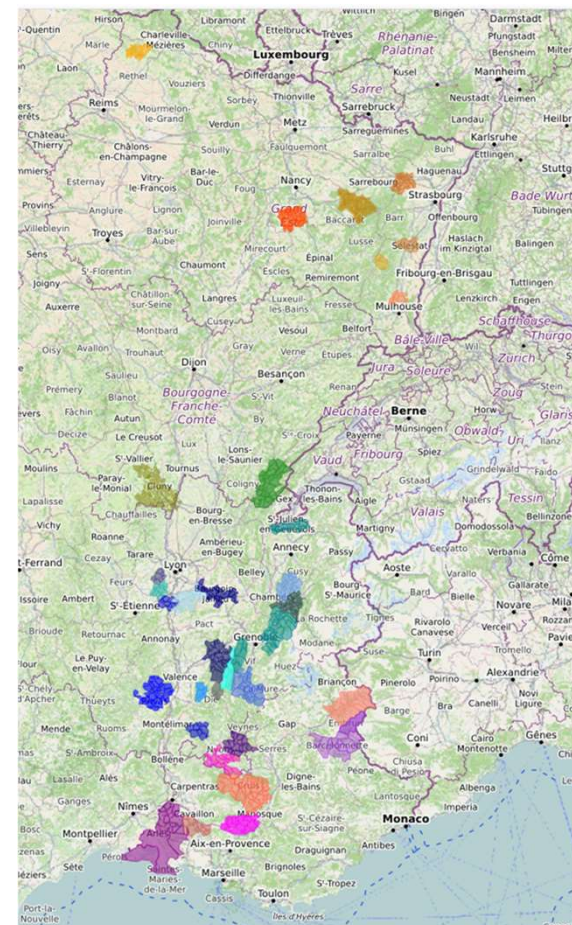
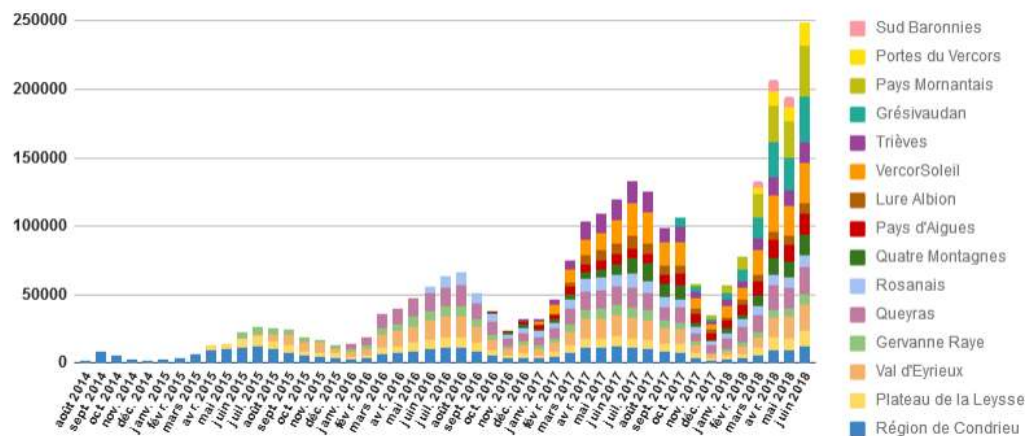


# En chiffres

## Mars 2019

- 37 territoires impliqués dans 4 Régions
- 3000 actionnaires dans les sociétés locales
- 19 projets en service, 250 installations PV, 2.5 MWhc installés
- 3 GWh/an de production prévisionnelle
- 6 M€ déjà investis

Production (kWh) des Centrales Villageoises Photovoltaïques en service



Pour plus de chiffres : <http://www.centralesvillageoises.fr/les-chiffres-cles>

# Exemples

**SAS** Centrales Villageoises du Pays Mornantais

**282** actionnaires

Capital social de **142 500€** dont 13 100€ par des collectivités

- **EN SERVICE DEPUIS 2018**
- 26 toitures sur 12 villages du territoire
- Puissance : **257 kWc (env. 1480 m<sup>2</sup>)**
- Production : 281 866 kWh/an
- Coût total : 533 k€



**SCIC SAS** Centrales Villageoises du Val d'Eyrieux

**118** associés

Capital social de **138 000 €** dont **43900€** par des collectivités

- **EN SERVICE ÉTÉ 2015 (tranche 1) et PRINTEMPS 2018 (tranche 2)**
- 17 toitures sur 9 villages du territoire
- Puissance : **221 kWc (env. 1560 m<sup>2</sup>)**
- Production : 254 MWh/an
- Coût total : 478 k€



## D'autres idées ....

- . **Déchets**            Où en est-on du recyclage ? Du cycle de vie des produits ? Le 6<sup>ème</sup> continent ?  
Peut-on continuer sur nos pratiques actuelles ?
- . **Transports**        première source de gaz à effet de serre : quelles solutions innovantes trouver ?  
(piste cyclable Jons-Jonage ; application smartphone ; ...)
- . **Santé**                quel impact du changement climatique sur notre santé ? Comment s'adapter ?
- . **Projet entrepôt Amazon 160 000 m<sup>2</sup>** : comment aider les Associations qui combattent ce projet démentiel ?
- . **Projet Usine Chimimeca à Jonage** : comment aider les Associations qui combattent ce projet dangereux ?
- . Liste à compléter avec les idées de ceux qui voudront bien nous rejoindre !

ET LA SUITE ?



Y a-t-il parmi nous ce soir, des idées de projet pour JONS VERT DEMAIN ?

La discussion est ouverte

## Structure de l'Association

Deux types de membres :

- . Les **sympathisants** / ceux que cela intéresse mais qui n'ont pas l'intention, ou la disponibilité d'être actifs
- . Les **acteurs** / ceux qui ont envie d'être actif en participant à des Projets ou au fonctionnement de l'Association.

Parmi les acteurs, il y aura un **Conseil d'Administration** élu par une Assemblée Générale.

Le Conseil d'Administration met en œuvre des **PROJETS**

Donc dans le Conseil d'Administration, on trouvera :

- Des Chefs de projet
- Des Membres de projet
- Des personnes qui veulent consacrer de leur temps au succès de l'Association

Au sein du Conseil d'Administration, il y a un **Bureau**, qui gère l'Association.

A S S O C I A T I O N  
**JONS**  
**VERT DEMAIN**



MERCI POUR VOTRE ECOUTE

Et si cela vous intéresse, rejoignez-nous !